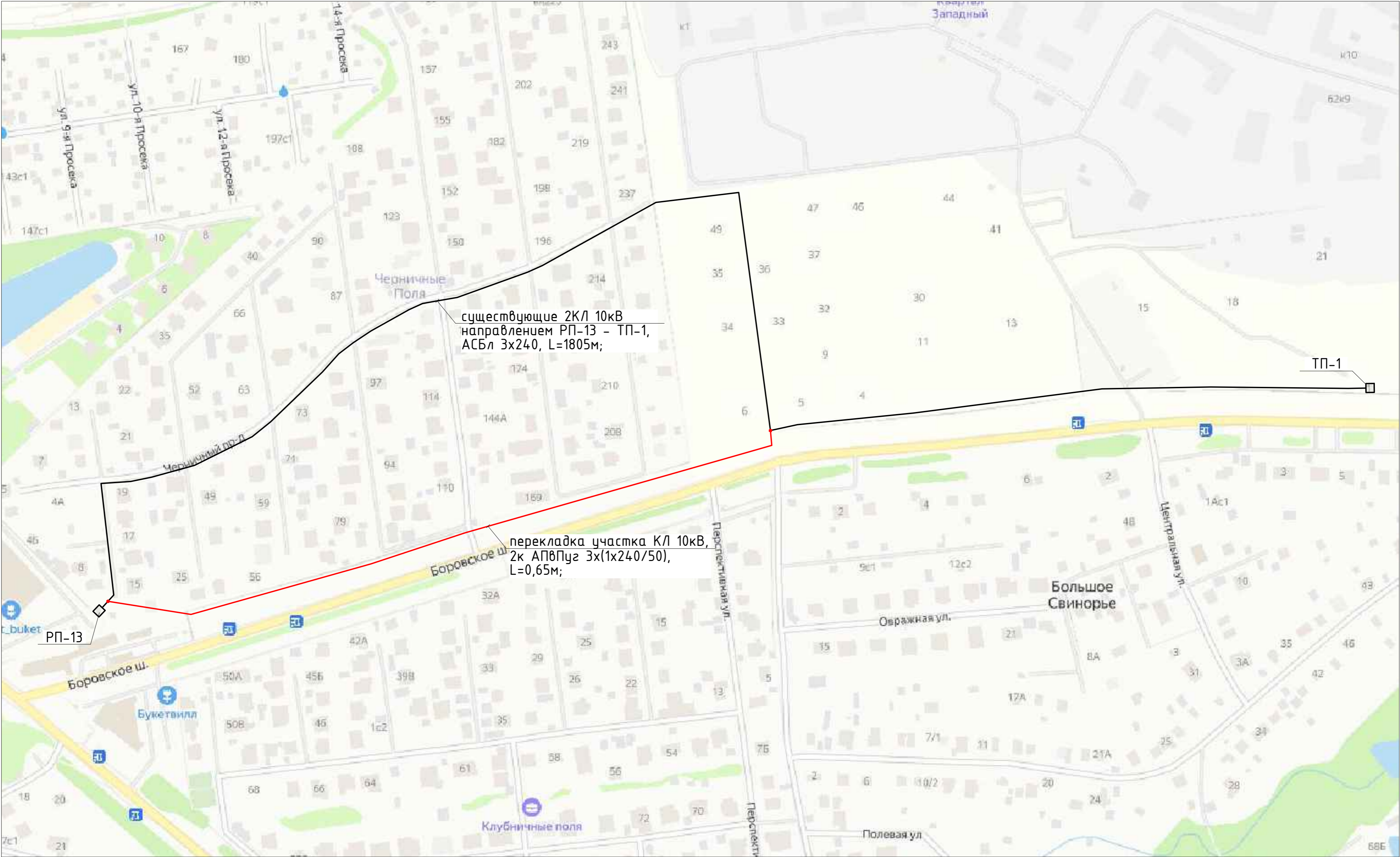


СОГЛАСОВАНО			
Инв.Мног.	Подпись и дата	Взаиминв.М	



Р_модернизация_КЛ_РП13-ТП1					
Модернизация существующей распределительной сети 10кВ в части перекладки участка кабельной линии 10кВ направлением РП-13 - ТП-1 по адресу: г. Москва, пос. Марушкинское (КЛ 10кВ, L=1,3км)					
Изм.	Кол.уч.	Лист	№докум.	Подпись	Дата
Модернизация распределительной сети 10кВ				Стадия	Лист
					1
План перекладки участка существующей кабельной линии. Масштаб М1:2500				Листов	
				1	
Разработал Котляров				АО "Синтез Групп"	